

2015. ANCORA DETRAZIONI E INCENTIVI

IMMERGAS



50%

Detrazioni fiscali per "ristrutturazioni edilizie" e interventi finalizzati al risparmio energetico su edifici esistenti

Gestito da:
Agenzia delle Entrate
Validità: fino al 31/12/2015

Caldaie convenzionali ad alto rendimento



Serie NIKE - EOLO Star kW
Serie MINI NIKE - EOLO
Serie MAIOR NIKE - EOLO
Serie EOLO Eco kW
Serie EOLO Superior kW
Serie AVIO - ZEUS kW
Serie ZEUS Superior kW
Serie EXTRA kW - EXTRA Intra kW
Serie HERCULES kW

Caldaie a condensazione



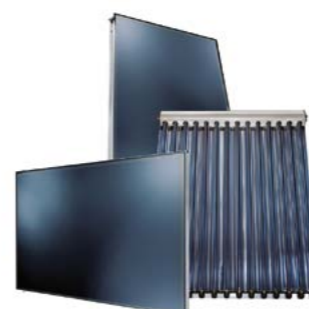
Serie VICTRIX TT
Serie VICTRIX kW - VICTRIX Intra kW
Serie VICTRIX Superior TOP
Serie VICTRIX Zeus Superior kW - VICTRIX Zeus kW
Serie EOLO Extra HP - EXTRA Intra HP
Serie HERCULES Condensing kW
HERCULES Solar
ARES Condensing
Gamma Alta Potenza

Sistemi Ibridi compatti



MAGIS VICTRIX
MAGIS HERCULES

Solare termico



INOX SOL 200/300/500 TOP
INOX SOL 200/300/500 LUX TOP
DOMESTIC SOL 550/750 TOP
DOMESTIC SOL 550/750 LUX TOP
NATURAL SOL 150/200/280
BASIC SOL TOP
BASIC SOL LUX TOP

Pompe di calore



Serie RAPAX
Serie AUDAX

Pacchetti fotovoltaici



Pacchetti da 1 kWp a 20 kWp

Scaldabagni



JULIUS Super CAESAR 17
CAESAR 14
(solo nel caso di sostituzione di scaldabagni elettrici)

65%

Detrazioni fiscali per "riqualificazioni energetiche" di edifici esistenti

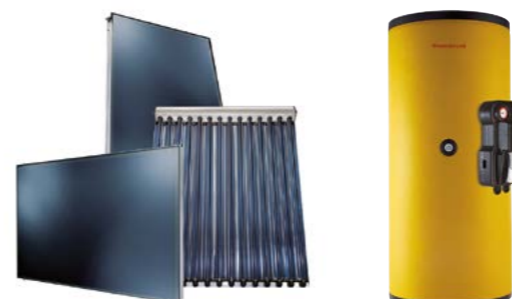
Gestito da:
ENEA
Validità: fino al 31/12/2015

Caldaie a condensazione



Serie VICTRIX TT
Serie VICTRIX kW - VICTRIX Intra kW
Serie VICTRIX Superior TOP
Serie VICTRIX Zeus Superior kW - VICTRIX Zeus kW
Serie EOLO Extra HP - EXTRA Intra HP
Serie HERCULES Condensing kW
HERCULES Solar
ARES Condensing
Gamma Alta Potenza
MAGIS VICTRIX

Solare termico



INOX SOL 200/300/500 TOP
INOX SOL 200/300/500 LUX TOP
DOMESTIC SOL 550/750 TOP
DOMESTIC SOL 550/750 LUX TOP
NATURAL SOL 150/200/280
BASIC SOL TOP
BASIC SOL LUX TOP

Pompe di calore



Serie RAPAX
(solo nel caso di sostituzione di scaldacqua tradizionali)
Serie AUDAX

Conto Energia Termico

Incentivi per l'efficienza energetica e l'uso delle fonti rinnovabili negli edifici esistenti

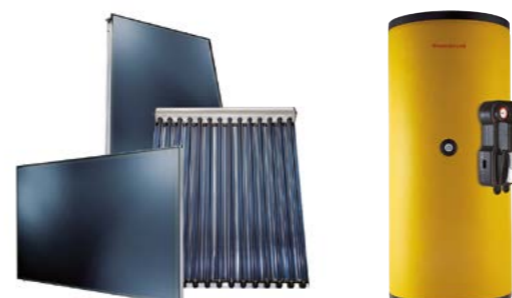
Gestito da:
GSE

Caldaie a condensazione solo per pubbliche amministrazioni



Serie ARES Tec
Serie VICTRIX (Alta Potenza)
Serie ARES Condensing (Alta Potenza) e il resto della gamma a condensazione (VICTRIX - ARES Condensing e HERCULES Condensing fino a 35 kW)

Solare termico



INOX SOL 200/300/500 TOP
INOX SOL 200/300/500 LUX TOP
DOMESTIC SOL 550/750 TOP
DOMESTIC SOL 550/750 LUX TOP
NATURAL SOL 200
BASIC SOL TOP
BASIC SOL LUX TOP

Pompe di calore



Serie RAPAX
(solo nel caso di sostituzione di scaldabagni elettrici)
Serie AUDAX
(per le zone climatiche E ed F solo AUDAX versioni monofase)

DETRAZIONI FISCALI E AGEVOLAZIONI 2015

AGEVOLAZIONE	TECNOLOGIE AMMESSE (PRODOTTI IMMERGAS)	REQUISITI DELLE TECNOLOGIE	SOGGETTI AMMESSI	EDIFICI AMMESSI (ESISTENTI)	RIENTRO INCENTIVI	INCENTIVO PREVISTO	ENTE DI RIFERIMENTO	BUROCRAZIA E DOCUMENTAZIONE PROGETTISTA
<p>DETRAZIONE 50% per "ristrutturazioni edilizie" e interventi finalizzati al risparmio energetico su edifici esistenti</p> <p><i>Fino al 31/12/2015 con limite massimo di detrazione pari a 96.000,00 €; dal 2016 tornerà al 36% ed al limite massimo di 48.000,00 €</i></p> <p>Rif. art. 16-bis del D.P.R. 917/86 e s.m.i.</p>	<p>CALDAIE AD ALTO RENDIMENTO</p> <p>SOLARE TERMICO</p> <p>POMPE DI CALORE per climatizzazione ambiente e/o produzione di acqua calda sanitaria</p> <p>FOTOVOLTAICO</p> <p>SCALDABAGNI A GAS</p> <p>APPARECCHIATURE DI TERMOREGOLAZIONE E CONTABILIZZAZIONE</p>	<p>CALDAIE AD ALTO RENDIMENTO: rendimento $\geq 90\%$ al 100% della potenza.</p> <p>SOLARE TERMICO, POMPE DI CALORE: non sono indicati particolari requisiti.</p> <p>FOTOVOLTAICO: solo per usi domestici.</p> <p>SCALDABAGNI A GAS: solo in sostituzione di scaldacqua elettrici.</p> <p>APPARECCHIATURE DI TERMOREGOLAZIONE: se per singoli ambienti, vanno installate in almeno il 70% degli ambienti</p> <p><i>Vedi Circolare Ag. Entrate n. 57/E del 24/02/98 e D.M. 15/02/92 (esempi di "interventi finalizzati al risparmio energetico")</i></p>	<p>PRIVATI</p> <p>CONDOMINI</p>	<p>RESIDENZIALE singole unità immobiliari residenziali di qualsiasi categoria catastale, anche rurali, e loro pertinenze; parti comuni condominiali</p>	<p>10 ANNI</p>	<p>DETRAZIONE 50% IRPEF</p> <p>valore massimo di detrazione: 96.000,00 €</p> <p><i>Nel 2015 passerà al 40%, sempre con tetto di spesa a 96.000,00 €; dal 01/01/2016 tornerà al 36% ed il valore max detrazione a 48.000,00 €</i></p> <p><i>Nota: per il Fotovoltaico la detrazione si può abbinare allo "scambio sul posto" o al "ritiro dedicato" ma solo per impianti ≤ 20 kWp (vedi GSE).</i></p>	<p>AGENZIA DELLE ENTRATE</p>	<p>Adempimenti e costi di istruttoria minimi (detraibili), controlli solo documentali.</p> <p><i>Nota: non si deve più inviare la comunicazione all'Agenzia Entrate; i dati richiesti vanno inseriti nella dichiarazione dei redditi.</i></p>
<p>DETRAZIONE 65% per "riqualificazioni energetiche" di edifici esistenti</p> <p><i>Fino al 31/12/2015; dal 2016 confluirà nella Detrazione 36%.</i></p> <p>Rif. art. 1, commi da 344 a 347 della Legge 296/06 e s.m.i.</p>	<p>CALDAIE A CONDENSAZIONE</p> <p>SOLARE TERMICO</p> <p>POMPE DI CALORE</p> <p>SCALDACQUA A POMPA DI CALORE</p>	<p>CALDAIE A CONDENSAZIONE: rendimento, al 100% della potenza, $\geq 93+2\log P_n$, più valvole termostatiche a bassa inerzia termica (o altra regolazione di tipo modulante agente sulla portata) su tutti i corpi scaldanti, fatta esclusione per gli impianti a bassa temperatura, $< 45^\circ\text{C}$.</p> <p>CALDAIE A CONDENSAZIONE OLTRE I 100 kW: oltre ai suddetti requisiti, occorre anche che il bruciatore sia di tipo modulante, che la regolazione climatica agisca direttamente sul bruciatore, che sia installata una pompa di tipo elettronico a giri variabili.</p> <p>SOLARE TERMICO: collettori conformi a UNI EN 12975 o 12976, Solar Keymark, garanzia di 5 anni per pannelli e bollitori, garanzia di 2 anni per componenti elettrici ed elettronici, installazione conforme alle istruzioni.</p> <p>POMPE DI CALORE: rispetto dei valori minimi di COP e EER indicati dall'Allegato I del D.M. 19/02/07 e s.m.i.</p> <p>SCALDACQUA A POMPA DI CALORE: solo in sostituzione di scaldacqua tradizionali. COP > 2,6 misurato secondo la norma EN 16147.</p>	<p>PRIVATI</p> <p>CONDOMINI</p> <p>IMPRESE</p>	<p>RESIDENZIALE edifici o parti di edifici residenziali, di qualunque categoria catastale, anche rurali; parti comuni condominiali</p> <p>STRUMENTALE per attività d'impresa o professionale</p>	<p>10 ANNI</p>	<p>DETRAZIONE 65% IRPEF O IRES</p> <p>valore massimo di detrazione: 30.000,00 € per caldaie a condensazione o pompe di calore e scaldacqua a pompa di calore</p> <p>60.000,00 € per solare termico</p> <p>100.000,00 € per riqualificazione globale.</p>	<p>ENEA</p>	<p>Occorre redigere la pratica ENEA con il progettista.</p> <p>Adempimenti e costi di istruttoria medi (detraibili), controlli solo documentali.</p>
<p>CONTO ENERGIA TERMICO per interventi di "efficienza energetica" e uso delle fonti rinnovabili negli edifici esistenti</p> <p><i>Al momento non sono previste scadenze</i></p> <p>Rif. D.M. 28/12/12</p>	<p>CALDAIE A CONDENSAZIONE</p> <p>SOLARE TERMICO</p> <p>POMPE DI CALORE</p> <p>SCALDACQUA A POMPA DI CALORE</p>	<p>CALDAIE A CONDENSAZIONE: rendimento, al 100% della potenza, $\geq 93+2\log P_n$, più valvole termostatiche a bassa inerzia termica su tutti i corpi scaldanti, fatta esclusione per gli impianti a bassa temperatura, $< 45^\circ\text{C}$, ed i locali dotati di centralina di termoregolazione che agisce sull'intero impianto o parte di esso.</p> <p>CALDAIE A CONDENSAZIONE OLTRE I 100 kW: oltre ai suddetti requisiti, occorre anche che il bruciatore sia di tipo modulante, che la regolazione climatica agisca direttamente sul bruciatore, che sia installata una pompa di tipo elettronico a giri variabili; installazione di efficaci sistemi di contabilizzazione individuale, se l'intervento riguarda un impianto centralizzato.</p> <p>SOLARE TERMICO: collettori con determinati rendimenti minimi (vedi Regole Applicative GSE) e conformi a UNI EN 12975 o 12976, Solar Keymark, garanzia di 5 anni per pannelli e bollitori, installazione conforme alle istruzioni (più valvole termostatiche a bassa inerzia termica se collegato all'impianto di riscaldamento).</p> <p>POMPE DI CALORE ELETTRICHE ARIA/ACQUA: COP 4,1 + COP 2,7 a -7°C, per Zone climatiche E ed F (valori ridotti del 5% per pompe di calore elettriche con Inverter), messa a punto ed equilibratura sistema di distribuzione, valvole termostatiche a bassa inerzia termica su tutti i corpi scaldanti (esclusi gli impianti a bassa temperatura, $< 45^\circ\text{C}$, ed i locali dotati di centralina di termoregolazione che agisce sull'intero impianto o parte di esso).</p> <p>SCALDACQUA A POMPA DI CALORE: solo in sostituzione di scaldacqua tradizionali. COP > 2,6 misurato secondo la norma EN 16147</p>	<p>PUBBLICA AMMINISTRAZIONE</p>	<p>PUBBLICO/USO PUBBLICO</p>	<p>5 ANNI</p>	<p>Vedi incentivi previsti dal D.M. 28/12/12.</p>	<p>GSE</p>	<p>Occorre redigere la pratica GSE, in genere con il progettista.</p> <p>Adempimenti e costi di istruttoria rilevanti (solo in piccola parte incentivati), controlli documentali e tecnici sul campo.</p>
		<p>SOLARE TERMICO</p> <p>POMPE DI CALORE</p> <p>SCALDACQUA A POMPA DI CALORE</p>	<p>PRIVATI</p> <p>CONDOMINI</p> <p>IMPRESE soggetti titolari di reddito di impresa o di reddito agrario</p> <p>PUBBLICA AMMINISTRAZIONE</p>	<p>RESIDENZIALE edifici o parti di edifici residenziali, di qualunque categoria catastale, anche rurali; parti comuni condominiali</p> <p>STRUMENTALE per attività d'impresa o professionale</p> <p>PUBBLICO/USO PUBBLICO</p>	<p>2/5 ANNI secondo i casi</p>			

SISTEMA INTEGRATO SU EDIFICIO ESISTENTE (CALDAIA A CONDENSAZIONE, POMPA DI CALORE, SOLARE TERMICO):

Detrazione 50% - rientra senza problemi (unico limite il tetto max di detrazione, pari a 96.000,00 €); se si abbina anche l'impianto fotovoltaico è possibile beneficiare, per questo, oltre che della detrazione fiscale anche dello SCAMBIO SUL POSTO (GSE);

Detrazione 65% - solo se si opta per un intervento di riqualificazione globale (L. 296/06, art. 1, c. 344) rispettando determinati requisiti di prestazione energetica; in caso contrario è possibile utilizzare l'agevolazione solo per la caldaia a condensazione o la pompa di calore ed il solare termico (L. 296/06, art. 1, c. 346 e 347);

Conto Energia Termico - in caso di privati solo per pompa di calore e solare termico; in caso di pubblica amministrazione (PA) è possibile godere dell'incentivazione per il solare termico, mentre la caldaia a condensazione e la pompa di calore sono in alternativa tra loro.

Questo documento ha unicamente lo scopo di riassumere le principali caratteristiche delle Detrazioni 50% e 65% e del Conto Energia Termico, in relazione all'impiego di determinati apparecchi e/o impianti. Si rimanda ai provvedimenti di legge per l'approfondimento. Nella realizzazione degli interventi elencati in questo documento occorre sempre rispettare le disposizioni di legge nazionali, regionali e locali in materia di sicurezza e risparmio energetico.